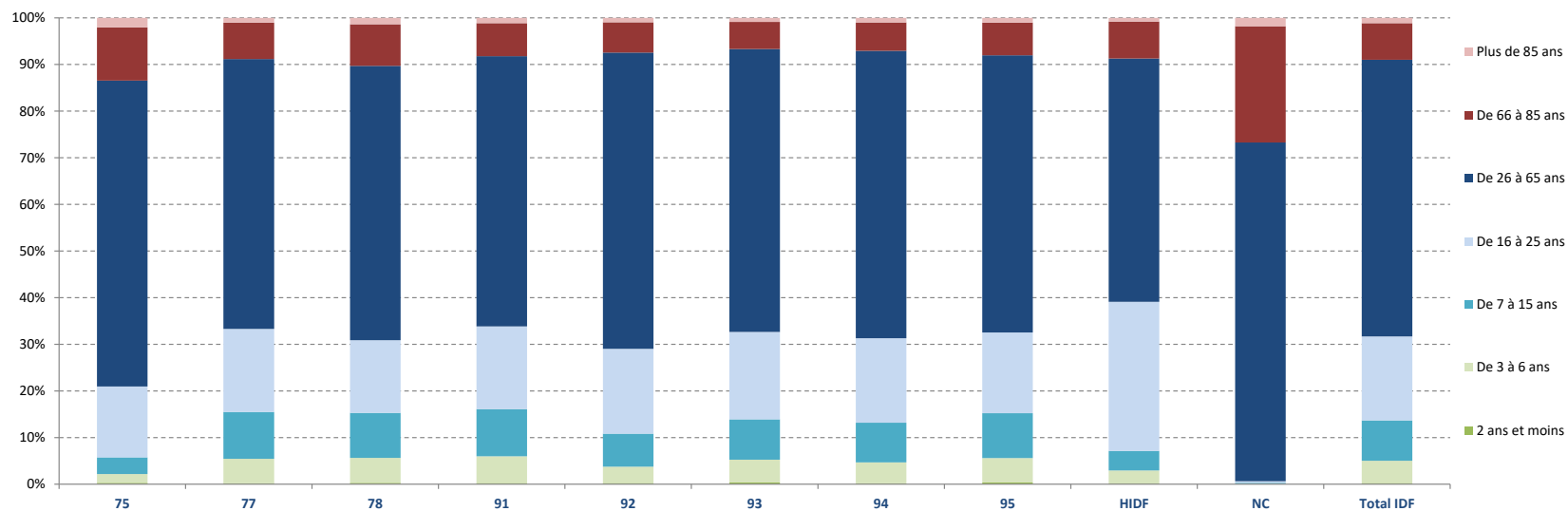


Répartition des actes par département et par tranche d'âge :

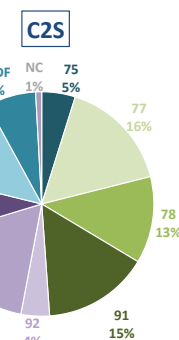
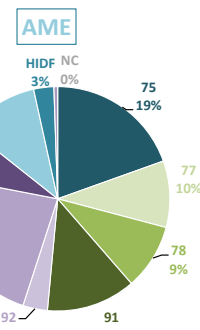
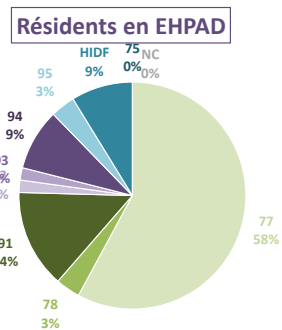
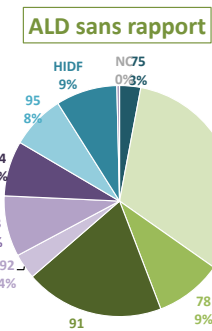
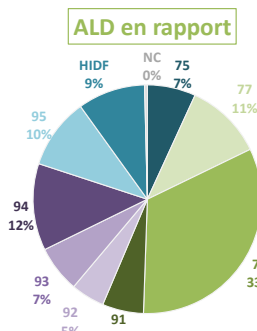
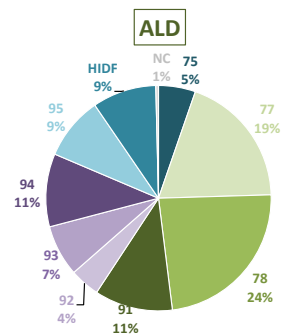
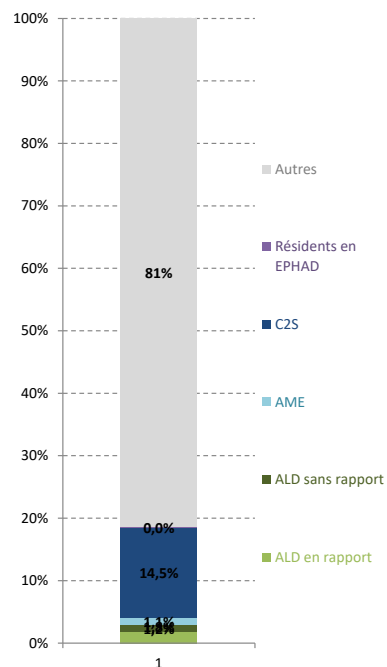


Note de lecture :

En Ile-de-France, sur la période ciblée :
Parmi les actes d'accompagnement à la télé-consultation, ce sont principalement les 25-65 ans qui consomment les actes de télésanté.

Répartition des actes selon les caractéristiques des bénéficiaires et du département :

Poids des caractéristiques des bénéficiaires sur l'ensemble des actes de Accompagnement téléconsultation



Note de lecture :

En Ile-de-France, sur la période ciblée, parmi les actes d'accompagnement de téléconsultation réalisés par des PS franciliens :

Parmi les bénéficiaires ALD ayant consommé des actes de téléconsultation :

- 5% des actes sont consommés par des bénéficiaires du 75.

Parmi les bénéficiaires résidents en EHPAD :

- 2% des actes sont consommés par des bénéficiaires du 92.

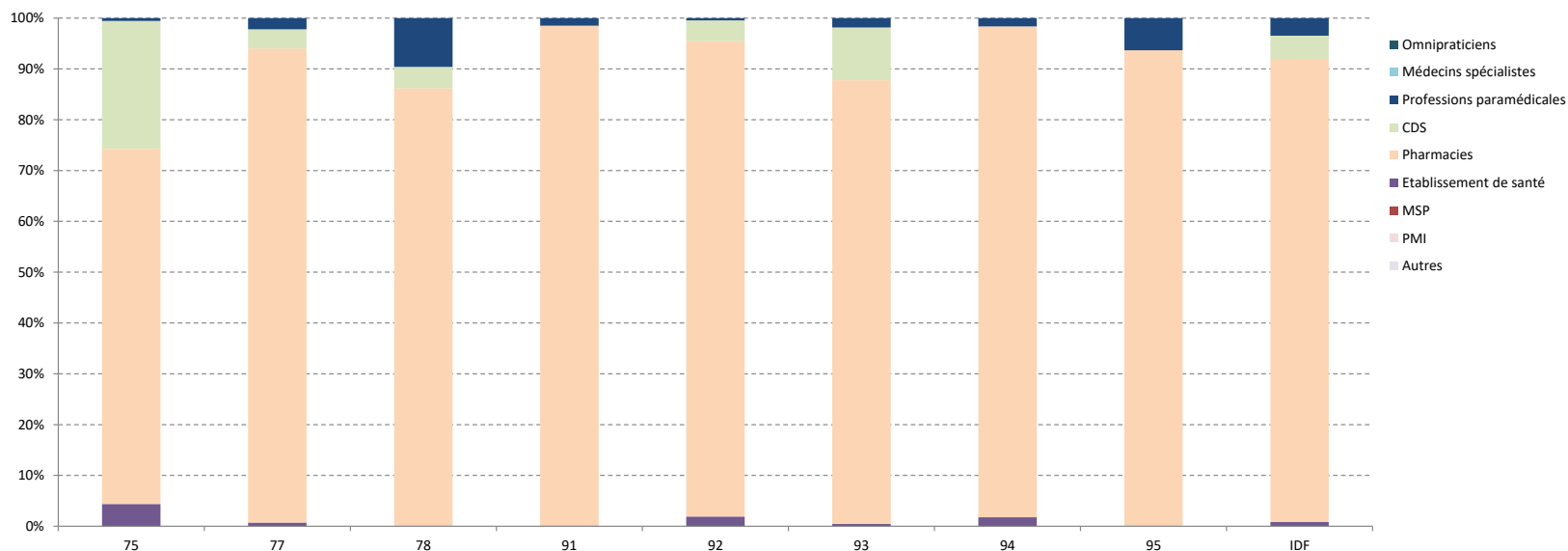
Parmi les bénéficiaires AME ayant consommé des actes de téléconsultation :

- 23% des actes sont consommés par des bénéficiaires du 93.

Parmi les bénéficiaires C2S ayant consommé des actes de téléconsultation :

- 7% des actes ont été consommés par des bénéficiaires hors Ile-de-France.

Répartition des actes par catégorie de l'exécutant et par catégorie d'actes :



Note de lecture :

En Ile-de-France, sur la période ciblée, **plus de 90 %** des actes d'accompagnement de télé-consultations sont réalisés par **des pharmacies**.

Répartition des actes par département de l'exécutant et par département du bénéficiaire à fin décembre 2025

DPT de l'exécutant	DPT du bénéficiaire										Total général	Poids (%)
	75	77	78	91	92	93	94	95	HIDF	NC		
75	9 769	2 491	302	2 049	820	1 395	1 141	409	2 125	313	20 814	8%
77	396	55 262	179	809	189	1 018	719	200	4 237	1 483	64 492	23%
78	267	129	38 236	218	399	185	146	888	2 894	756	44 118	16%
91	339	720	297	40 965	347	272	521	149	2 568	992	47 170	17%
92	379	103	347	298	11 868	269	213	347	1 137	291	15 252	6%
93	762	943	121	260	308	22 055	476	662	1 433	375	27 395	10%
94	528	333	110	656	380	481	18 402	123	1 377	360	22 750	8%
95	309	128	451	110	345	747	120	28 509	1 686	610	33 015	12%
Total général	12 749	60 109	40 043	45 365	14 656	26 422	21 738	31 287	17 457	5 180	275 006	100%

Note de lecture :

En Ile-de-France, sur la période ciblée, parmi les actes d'accompagnement de téléconsultation :

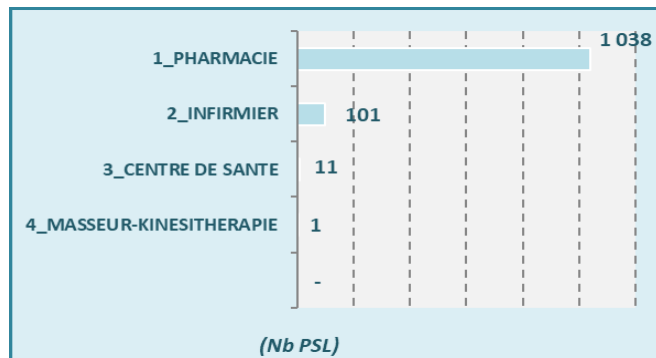
Les PS du 77 réalisent **23%** des actes.

La patientèle des PS réside essentiellement dans le même département que leur cabinet où l'acte a été réalisé

--> Les bénéficiaires consultent donc le plus souvent un PS de leur département pour un acte d'accompagnement de télé-consultation.

Top 5 des PS et spécialités à fin décembre 2025

TOP 5 des PSL ayant réalisé des actes d'accompagnement de téléconsultation



Source : SNIRAM, profil 63, Assurance Maladie – DCGDR Ile-de-France

TOP 5 des spécialités

