



# DOSSIER DE PRESSE

**COVID-19 : LES DISPOSITIFS  
NUMÉRIQUES DEPLOYÉS PAR  
SESAN, LE GRADES DE  
L'ARS ÎLE-DE-FRANCE**

# ■ INTRODUCTION

**SESAN, Service numérique en santé, en tant que GRADeS est l'expert opérationnel en Systèmes d'Information de l'ARS Ile-de-France.**

Depuis plus de 10 ans, il accompagne les acteurs de santé franciliens par la conduite de projet et en fournissant des solutions clés en main pour les professionnels de santé.

Dès février 2020, l'ARS Ile-de-France a sollicité SESAN pour accompagner la crise sanitaire au plus près des besoins du terrain.

Grâce à une gamme de service existante et à l'expertise de ses équipes, SESAN a pu appuyer la stratégie régionale face à la crise sanitaire. Des solutions ont été adaptées, d'autres développées pour mettre rapidement en place des dispositifs autour de deux axes :



## **Recueil et suivi de l'épidémie**

- Pour les SAMU, Services de réanimation et d'hospitalisation (ROR et Santégraphie)
- Hébergement précaire (Cas COVID hébergement)
- Cas confirmés et cas contact (SI-DEP, Contact COVID)

## **Solutions en appui aux professionnels de santé**

- Le suivi des patients à domicile et en sortie d'hospitalisation (e-COVID / Terr-eSanté)
- La téléconsultation directe avec le patient (ORTIF)
- Le suivi de la prise en charge en EHPAD (FILGERIA)
- L'aide à l'orientation des patients (ViaTrajectoire)

# CHIFFRES CLÉS COVID & SESAN

- ROR : Près de 3.000 mises à jours quotidiennes de l'offre de soins critiques
- ORTIF : 200.000 télédossiers et 50.000 téléconsultations réalisées
- e-COVID : 12.000 patients pris en charge avec le télésuivi
- FiLGERIA : 1.000 demandes d'appui saisies pour des résidents d'EHPAD

**Une astreinte 7j/7 depuis le début de la crise sanitaire**

## Retour d'expérience sur l'usage du digital pendant la crise (1ère vague)

La pandémie de COVID-19 a mis à l'épreuve notre système de santé, ses personnels mais aussi ses outils numériques. Le SESAN, a souhaité observer les usages du digital en Ile-de-France pendant cette crise.

Alors que l'Île-de-France est confrontée à la deuxième «vague» de la pandémie, ce document donne un éclairage à chaud enrichi par les témoignages de ceux qui ont vécu la crise de l'intérieur. L'étude s'est appuyée sur une recherche bibliographique fournie ainsi que le témoignage de plus de 40 acteurs de la santé, majoritairement franciliens, de profils variés et représentant l'écosystème de la santé.

Document et synthèse accessibles [ici](#) ou [sesan.fr](#)



**COVID-19**  
Usages et incidence du numérique en Île-de-France

Télécharger

 **sesan**  
SERVICE NUMÉRIQUE DE SANTÉ

# ☰ SOMMAIRE

Dans le cadre de la gestion de l'épidémie COVID-19, SESAN et l'ARS Ile-de-France proposent une palette d'outils numériques régionaux pour faciliter le suivi des patients.

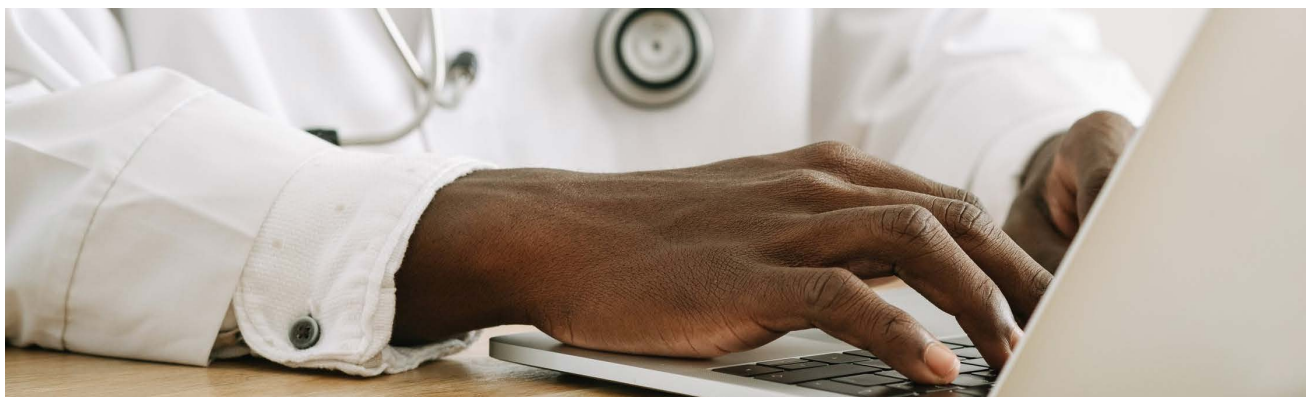
**1** Télésuivi des patients au service de la coordination ville-hôpital avec le module e-COVID de Terr-eSanté

**2** Astreintes gériatriques & EHPAD : un dispositif complémentaire FiIGERIA / ORTIF

**3** Régulation des lits : apporter une visibilité régionale des disponibilités en lits et un appui à la régulation grâce aux services numériques régionaux ROR , e-CERVEAU et Santégraphie

**4** Appui à l'orientation et l'organisation de l'admission en SSR dans le cadre du Plan Blanc avec ViaTrajectoire

**5** Portail internet départemental pour les professionnels de santé et du social du territoire : MAILLAGE





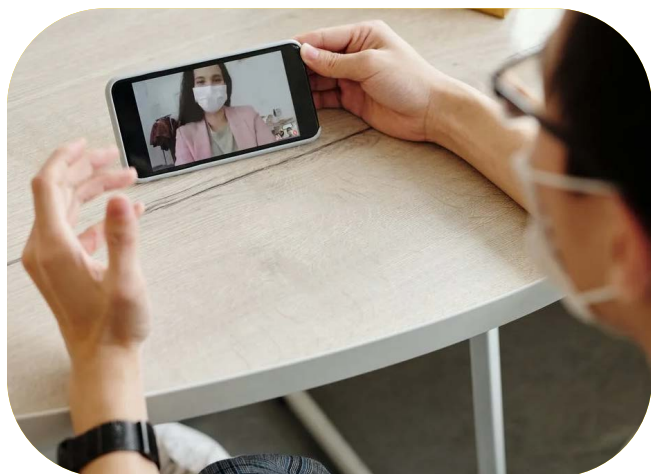
## TÉLÉSUIVI DES PATIENS ET COORDINATION VILLE-HÔPITAL AVEC LE MODULE e-COVID ET TERR-eSANTÉ

Depuis le printemps dernier, plus de 10.000 patients ont bénéficié du télésuivi e-COVID, de l'accompagnement en ville à la sortie d'hospitalisation. Des cellules de suivi ont été mises en place dans un temps record par de nombreux établissements hospitaliers et centre COVID ambulatoires franciliens, avec le soutien de l'URPS Médecins Ile-de-France.

Accessible sur web et mobile, e-COVID propose un module dédié aux patients leur permettant de renseigner quotidiennement des critères d'auto-surveillance (températures, toux, frissons, perte d'odorat, troubles digestifs...). Le dispositif est disponible aussi bien pour les patients au diagnostic COVID confirmé que pour des patients en attente de résultats.

### Des fonctionnalités dédiées à chaque typologie de patients ont été conçues :

- Mise en place de questionnaires différents pour la pédiatrie en fonction de l'âge de l'enfant
- L'ajout de la possibilité de renseigner les critères en lieu et place du patient s'il n'est pas autonome,
- Un module de suivi des cas contacts
- ...



L'équipe de santé en charge du télésuivi du patient dispose d'un tableau de bord mis à jour en temps réel. Les professionnels de santé peuvent ainsi suivre l'évolution de la santé d'un patient et être alertés en cas d'aggravation des symptômes ou en cas d'hospitalisation. Les facteurs de gravité peuvent être renseignés dans le dossier pour mieux repérer les patients à risque.



**Enfin, c'est dans la coordination ville-hôpital que le module e-COVID sur Terr-eSanté trouve tout son sens. Les informations e-COVID sont accessibles à l'ensemble du cercle de soins du patient (médecin traitant, infirmier à domicile, médecin spécialiste, dispositif d'appui à la coordination...) et permettent une consultation du dossier en urgence lors d'une hospitalisation.**



Compte tenu des tensions hospitalières, les acteurs de terrain, et notamment les DAC, nous informent du fait que des patients non Covid sortent d'hospit un peu plus rapidement que d'habitude et nécessitent donc une prise en charge en ville renforcée Terr-eSanté est également mobilisé en appui à la sécurisation de la sortie d'hospitalisation du patient, qu'il s'agisse d'un patient COVID ou souffrant d'une autre pathologie, à l'aide de plusieurs fonctionnalités : la visibilité des intervenants du cercle de soins et du plan d'intervention à domicile, la transmission de la lettre de liaison, les alertes en cas d'hospitalisation et de sortie d'hospitalisation, etc...

Lors du retour à domicile du patient, de nombreux autres outils sont disponibles pour les professionnels de santé du cercle de soins de patient : messagerie instantanée, partage de notes et de photos, transmission de documents, demande d'appui au DAC, plan personnalisé de santé, etc...





Les cellules de télésuivi COVID déjà mises en place ou en cours de structuration et les centres ambulatoires COVID organisent ce télésuivi sur e-COVID et assurent le lien avec les patients. Pour permettre d'en faire bénéficier plus largement la région, l'ARS Ile-de-France travaille à la mise en place d'une cellule de télésuivi régionale, permettant à tous les professionnels et structures qui souhaitent utiliser e-COVID mais qui n'auraient pas la ressource disponible en local pour mettre en place une plateforme locale, de bénéficier d'une cellule de suivi (plus d'informations à venir). Une plateforme régionale téléphonique a également été mise en place pour aider à la création des dossiers des patients et les assister dans l'utilisation d'e-COVID.

Terr-eSanté est la solution régionale d'échange et de partage entre professionnels pour faciliter la prise en charge coordonnée des patients. Elle est mise à disposition gratuitement auprès des professionnels de santé et des patients par l'ARS Ile-de-France.

Pour plus d'informations et/ou pour utiliser Terr-eSanté et e-COVID :

**[contact@terr-esante.fr](mailto:contact@terr-esante.fr)**





## ASTREINTES GÉRIATRIQUES & EHPAD : UN DISPOSITIF COMPLÉMENTAIRE FILGÉRIA / ORTIF

L'ARS Ile-de-France a accompagné la mise en place de 28 astreintes gériatriques, composées de gériatres des établissements de santé sur le territoire. Leur mission est de répondre aux questions des EHPAD - en pratique d'évaluer l'état de santé d'un résident pour déterminer la réponse la plus adaptée - et de réaliser la liaison avec la régulation des 8 SAMU d'Ile-de-France. Une garde de nuit régionale est mise en place pour compléter le dispositif et assurer un suivi 24/7 des résidents.

Depuis début avril, pour répondre aux besoins des 696 EHPAD franciliens, un dispositif s'appuyant sur les SAMU et les astreintes gériatriques a été mise en place pour suivre les résidents suspectés COVID.

Pour coordonner et faciliter le partage d'information entre EHPAD, SAMU, astreinte gériatrique et garde de nuit, deux solutions numériques ont été mises en place et se complètent :

**FILGERIA est un carnet de liaison numérique qui permet une traçabilité simplifiée et sécurisée des demandes d'appui réalisées par les EHPAD auprès des astreintes gériatriques.**

A chaque appel, l'expert (astreinte gériatrique ou SAMU) peut alimenter un dossier partagé qui contient une fiche de liaison en ligne pour chaque résident de l'EHPAD concerné. Cette fiche permet ensuite d'assurer la continuité des transmissions entre l'EHPAD et les différents intervenants jusqu'à la décision finale d'une conduite à tenir face à l'état de santé du résident qui conduira potentiellement son orientation vers une autre structure.





## ORTIF, la téléconsultation au service de la continuité des soins

Depuis le début de la crise sanitaire, l'ARS Ile-de-France a mis ORTIF à disposition de l'ensemble des EHPAD franciliens à titre gratuit.



ORTIF permet d'accéder directement au réseau francilien de télé-expertise le plus important d'Ile-de-France. Accessible via son site Internet et une application mobile (disponible sur smartphone et tablettes), ORTIF compte plus de 1.200 établissements de santé et ESMS utilisateurs : le réseau d'experts intègre les 8 SAMU, l'AP-HP et la plupart des établissements publics de santé et des ESPIC d'Île-de-France.

### **FilGERIA permet :**

- La saisie des informations de la demande d'appui sous la forme d'un questionnaire structuré construit collectivement par les médecins impliqués dans le dispositif
- La partage de documents comme le Dossier de Liaison des Urgences, les résultats d'examens
- L'échange de notes sous forme de Tchat
- L'accès à ORTIF

### **ORTIF (Outil Régional de Télémédecine d'Ile-de France) permet de :**

- Réaliser des consultations à distance avec le résident et le médecin traitant l'équipe mobile gériatrique ou l'astreinte gériatrique
- Réaliser des demandes de télé-expertises à distance et d'évaluer l'état de santé d'un résident, pour améliorer le recours à l'hospitalisation

**Dans le cadre de la crise sanitaire, le dispositif dédié comprend :**

- L'activation de la visio et de la téléconsultation directe avec le patient pour tous les sites
- L'accès à la téléconsultation directe sur smartphone pour les patients,
- La mise à disposition de deux workflows spécifiques à la gestion du COVID-19 pour la télé-expertise et la téléconsultation

ORTIF est fortement mobilisé par les professionnels de santé des établissements de santé et médico-sociaux dans l'objectif d'assurer la continuité des soins en période de crise, en particulier le suivi des maladies chroniques.

Depuis le début de la crise, 50.000 téléconsultations directes avec le patient ont été réalisées via ORTIF. Plus de 180 sessions de formations et 6 webinaires ont été organisés pour accompagner les professionnels de santé dans ces nouvelles pratiques.

Un support technique est mis en place 24h/24, 7 jours sur 7 pour accompagner les acteurs franciliens à l'utilisation du dispositif FiGERIA & ORTIF.

Pour plus d'informations et utiliser

FiGERIA : [\*\*support@filgeria.fr\*\*](mailto:support@filgeria.fr)

ORTIF : [\*\*ortif@sesan.fr\*\*](mailto:ortif@sesan.fr)

The logo for FiGERIA features the word "FiGERIA" in a bold, blue, sans-serif font. To the right of the text are three stylized, overlapping shapes in shades of blue and yellow, resembling a cluster of cells or a molecular structure.The logo for ORTIF features the word "ORTIF" in a bold, blue, sans-serif font. To the right of the text are three stylized, overlapping shapes in shades of blue and yellow, identical to those in the FiGERIA logo.



## RÉGULATION DES LITS : APPORTER UNE VISIBILITÉ RÉGIONALE DES DISPONIBILITÉS EN LITS ET UN APPUI À LA RÉGULATION GRÂCE AUX SERVICES NUMÉRIQUES RÉGIONAUX ROR, e-CERVEAU ET SANTÉGRAPHIE

Depuis mars 2020, l'ARS et SESAN ont mis en place un dispositif pour centraliser l'ensemble des fonctionnalités de « régulation des lits » portées par plusieurs solutions numériques régionales.

La déclaration des capacités et lits disponibles sur le Répertoire Opérationnel des Ressources (ROR) a été étendue pour permettre la saisie de l'ensemble des informations sur un seul lieu pour les établissements de santé.





Pour plus d'informations et/ou  
pour utiliser le ROR :  
**[ror.support@sesan.fr](mailto:ror.support@sesan.fr)**

Le ROR permet désormais de déclarer la capacité en lits et les lits disponibles en soins critiques COVID et pour les lits COVID en médecine, chirurgie, maternité, pédiatrie et soins de suite et de réadaptation (SSR).

La saisie et la consultation des lits disponibles au niveau régional est accessible aussi bien sur le site Internet que sur l'application mobile du ROR. Cette vision consolidée a pour objectif de faciliter l'orientation par les SAMU, les services d'urgences et les cellules de crise.

**À l'aide des outils décisionnels régionaux, les données saisies dans le ROR sont consolidées pour permettre des restitutions d'aide au pilotage, à destination des directions d'établissements de santé, de l'ARS et du niveau national :**

- Émission de bulletins pluri quotidiens au sein de l'AP-HP et auprès des SAMU avec e-CERVEAU
- Réalisation de tableaux de bord biquotidiens auprès de l'ARS avec e-CERVEAU
- Restitutions à l'aide de visualiseurs cartographiques élaborés avec la solution Santégraphie





## APPUI À L'ORIENTATION ET L'ORGANISATION DE L'ADMISSION EN SSR DANS LE CADRE DU PLAN BLANC AVEC VIATRAJECTOIRE

Dans le cadre du Plan Blanc déployé dans les établissements de santé, l'Agence Régionale de Santé Ile-de-France préconise de poursuivre l'utilisation de ViaTrajectoire pour orienter et tracer les éléments médicaux des patients. L'objectif est de garantir l'accueil des patients dans des conditions optimales et sécurisées dans les établissements de Soins de Suite et de Réadaptation (SSR) et de fluidifier les échanges entre les prescripteurs et receveurs.

Au printemps 2020, une cellule de régulation COVID-19 SSR avait été mise en place au sein de l'Agence Régionale de Santé. SESAN reste en lien étroit avec l'ARS pour adapter au mieux l'outil et intégrer les organisations mises en place dans cette deuxième vague de l'épidémie.

Les professionnels de santé peuvent renseigner des indicateurs tels que « Plan Blanc » et « COVID-19 », préciser le statut COVID du patient, ajouter toutes les informations complémentaires utiles à l'orientation des patients.

Les informations sont visibles par tous les partenaires depuis leur tableau de bord et permettent d'alerter les SSR pour admettre le plus rapidement possible ces patients et préparer les mesures en lien avec COVID.



Pour plus d'informations et/ou pour utiliser ViaTrajectoire : [viatrajectoire@sesan.fr](mailto:viatrajectoire@sesan.fr)

# PORTAIL INTERNET DÉPARTEMENTAL D'INFORMATION EN SANTÉ POUR LES PROFESSEIONNELS DE LA SANTÉ, DU MÉDICO-SOCIAL ET DU SOCIAL : MAILLAGE

Fortement mobilisés dans la gestion de la crise sanitaire COVID, les Dispositifs d'Appui à la Coordination (DAC) donnent une visibilité à tous les professionnels sur les protocoles et dispositifs dédiés COVID du territoire via les sites départementaux MAILLAGE. Les portails MAILLAGE, construits par et pour les professionnels sont administrés par les DAC au nom des partenaires du territoire et avec l'appui de SESAN, en charge de l'infrastructure technique et de l'accompagnement des équipes des DAC.

**D'ores et déjà disponibles sur 7 départements d'Ile-de-France (MAILLAGE 75 est en cours de construction), les portails MAILLAGE permettent d'accéder entre autres à :**

- Un annuaire de l'offre de soins via le Répertoire Opérationnel des Ressources (ROR) appuyé d'une cartographie (Santégraphie) pour améliorer la lisibilité de l'offre sur les territoires
- Des actualités, des formations et des évènements de territoire
- Des documents ressource pour la prise en charge des patients complexes et personnes en perte d'autonomie
- Un accès direct aux services numériques régionaux

Créés par et pour les acteurs de la gérontologie et de l'autonomie, ils se transforment, comme les DAC, pour devenir des portails d'information tout âge toute pathologie.



Vous pouvez désormais retrouver les informations concernant les dispositifs dédiés, la prise en charge des patients complexes et personnes en perte d'autonomie dans le contexte COVID et les protocoles régionaux, via le portail MAILLAGE de votre département.

Pour plus d'informations, consultez le portail MAILLAGE de votre département :

**<https://maillage77.sante-idf.fr>**

**<https://maillage78.sante-idf.fr>**

**<https://maillage91.sante-idf.fr>**

**<https://maillage92.sante-idf.fr>**

**<https://maillage93.sante-idf.fr>**

**<https://maillage94.sante-idf.fr>**

**<https://maillage95.sante-idf.fr>**

**MAILLAGE**



## À propos du GCS SESAN

SESAN, Service Numérique de santé est un organisme de droit privé à but non lucratif. En tant que GRADeS (groupement régional d'appui au développement de la e-santé) il est l'expert opérationnel en Systèmes d'Information de l'ARS Île-de-France.

Depuis plus de 10 ans, il accompagne les acteurs de santé franciliens par la conduite de projet et en fournissant des solutions clés en main.

Plus d'info :  
**Sesan.fr**

6-8 rue Firmin Gillot , 75015 Paris



Pour suivre SESAN sur Twitter :  
**@esantelDF**

Contact presse :  
Fabrice Giraud, Responsable Communication  
**fabrice.giraud@sesan.fr**  
**06 13 41 43 94**